



GÎTE DU POYAUDIN - MEZILLES - PUISAYE-FORTE

GÎTE DU POYAUDIN - MEZILLES

Location de vacances pour 4 personnes au coeur de
la Puisaye.

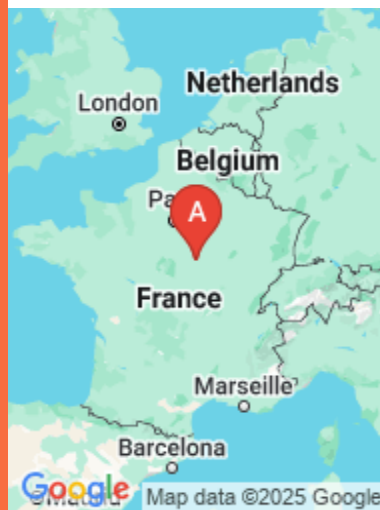
<https://gitedupoyaudin.fr>



Gîte du Poyaudin

☎ 06 12 52 96 25

A Gîte du Poyaudin - Mezilles : Les Charretiers 89130 MEZILLES





Gîte du Poyaudin - Mezilles



Maison



4

personnes
(Maxi: 4 pers.)



2

chambres



120

m²

Gîte au coeur de la Puisaye sur un **terrain clôturé** de 2500m², Situé entre Toucy (10 mn) et son marché le samedi, Saint-Sauveur-en-Puisaye (10 mn) avec le musée et la Maison de Colette, son marché le mercredi matin, le site de Guédelon et son château médiéval, Saint-Fargeau avec son spectacle estival, le lac du bourdon
A 45 mn de Chablis Coulange la vineuse et Sancerre pour visiter et déguster le vin de notre région.

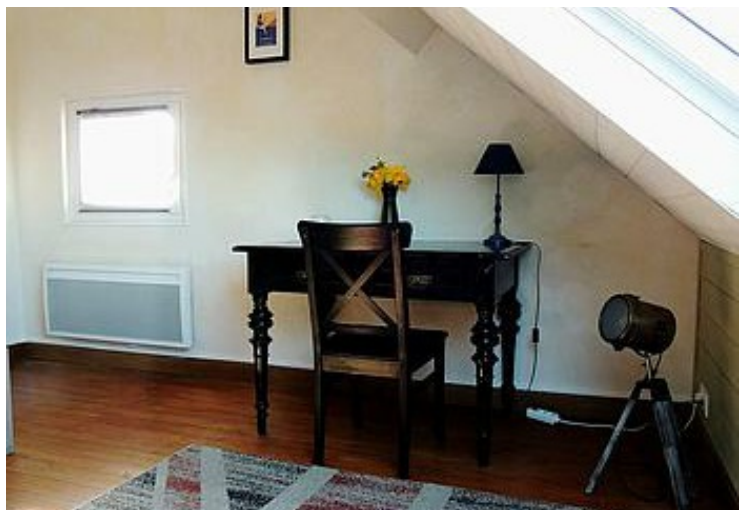
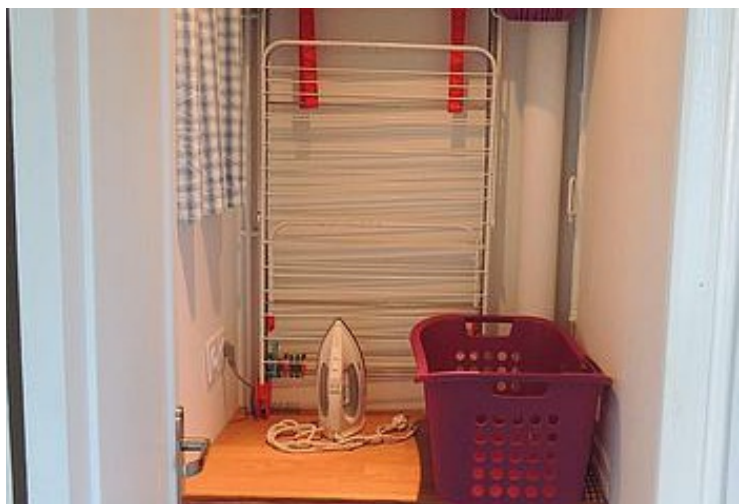
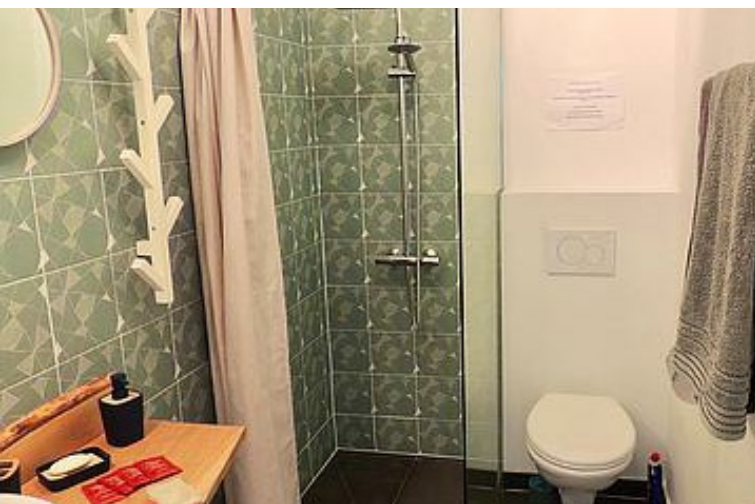
Vous pourrez profiter de nos chemins, notre campagne au milieu de la nature et des animaux.

Description du gîte :

La maison est composée d'un salon ouvert sur une cuisine avec véranda, une chambre au rdc, une salle de bain avec wc, une deuxième chambre à l'étage.

Un terrain de pétanque avec boules fournies. parking pour trois véhicules.

Merci de nous contacter pour une réservation, un tarif peut être proposé en fonction du nombre de nuitées.





Pièces et équipements

<i>Chambres</i>	Chambre(s) : 2 Lit(s) : 2 aromates à votre disposition (thym, basilic, ciboulette)	dont lit(s) 1 pers.: 0 dont lit(s) 2 pers.: 2
<i>Salle de bains / Salle d'eau</i>	Salle de bains avec douche Sèche cheveux Salle(s) d'eau (avec douche) : 1	Salle de bains commune
<i>WC</i>	WC : 1 WC communs	
<i>Cuisine</i>	Cuisine Combiné congélation Four Lave vaisselle cuisine équipée avec plaque induction, casseroles, poêles , cafetière et une nespresso, réfrigérateur avec congélateur , four à micro-onde, appareil à raclette ,plancha électrique	Congélateur Four à micro ondes Réfrigérateur
<i>Autres pièces</i>	Garage Séjour Véranda	Salon Terrasse
<i>Media</i>	Télévision	
<i>Autres équipements</i>	Lave linge privatif il n'y a pas de wifi (fibre en cours d'installation) mais la 4G est opérationnelle pour les portables.	Matériel de repassage
<i>Chauffage / AC</i>	Chauffage	
<i>Exterieur</i>	Abri pour vélo ou VTT Cour Jardin Terrain clos	Barbecue Jardin privé Salon de jardin

Divers

Infos sur l'établissement



Communs

Entrée indépendante

Habitation indépendante



Activités



Réseaux



Stationnement

Parking

Parking privé



Services

Nettoyage / ménage



Extérieurs

Terrain de pétanque

A savoir : conditions de la location

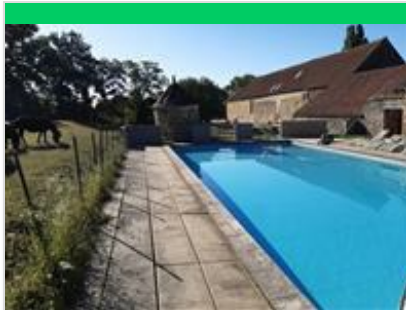
<i>Arrivée</i>	l'arrivée est prévue pour 17 heures, elle peut être anticipée (voir avec le propriétaire si aucune location la veille)
<i>Départ</i>	le départ doit être effectué à 10 heures (si aucune location n'est prévue dans l'après-midi , le départ peut être décalé (voir avec le propriétaire)
<i>Langue(s) parlée(s)</i>	Anglais Français
<i>Annulation/Prépaiement/Dépot de garantie</i>	Un acompte de 30% vous sera demandé pour la réservation, toute annulation 29 jours avant la location ne sera pas restitué ,sauf cas de force majeurs (intempéries ,covid avec attestation)
<i>Moyens de paiement</i>	Chèques bancaires et postaux Espèces Virement bancaire
<i>Ménage</i>	Un forfait de 100 € est facturé si il n'est pas fait (remboursable le jour du départ) et 20 € obligatoire pour le linge de maison (draps, serviettes)
<i>Draps et Linge de maison</i>	Draps et/ou linge compris
<i>Enfants et lits d'appoints</i>	Lit bébé
<i>Animaux domestiques</i>	Les animaux sont admis. les animaux sont admis avec plaisir, la seule condition est de ne pas les laisser seuls une journée entière et toute dégradation sera à votre charge. Le terrain est entièrement clôturé

Tarifs (au 09/01/25)

Gîte du Poyaudin - Mezilles

Tarif sur la base de 4 personnes. Réservation à partir de 2 nuits minimum.

Tarifs en €:	Tarif 1 nuit en semaine (L, M, M, J, D)	Tarif 1 nuit en weekend (V ou S)	Tarif 2 nuits weekend (V+S)	Tarif 7 nuits semaine
du 01/01/2025 au 02/06/2025	125€	130€	260€	650€
du 02/06/2025 au 15/09/2025	125€	130€	260€	650€
du 15/09/2025 au 04/01/2026	125€	130€	260€	650€



Les Ecuries du Pont Marquis

2, rue Paul Arrighi

<http://ecuries-du-pont-marquis.fr>

9.7 km
 MOULINS-SUR-OUANNE  **1**

Centre équestre et poney-club. A 5 mn de Toucy, nous vous accueillons dans un cadre exceptionnel sur plus de 50 hectares. Nous mettons à disposition des installations de qualités afin de pouvoir pratiquer toute l'année. Nous proposons des initiations et cours du baby à l'adulte ainsi que la possibilité de sortir en compétition. De nombreuses animations vous sont proposées tout au long de l'année : Equifun, pony games, stages pendant toutes les vacances scolaires. Hébergement : Nous accueillons les groupes en mettant à disposition un gîte de 36 couchages tout équipé. Plusieurs formules possibles.



Lac du Bourdon

☎ 03 86 74 10 07

La Calanque

9.9 km
 SAINT-FARGEAU  **2**

En Puisaye, c'est "the place to be" des activités nautiques de plein air. Le lac du Bourdon offre de nombreuses activités : aviron, voile, pêche, randonnée, loisirs équestres, pédalos...vous en voulez plus ? Alors testez le paddle sur les rives du lac ou le kayak polo pour vous défouler. Le canoé vous permettra aussi de découvrir la faune et la flore protégée en toute discrétion. Envie de piquer une tête ? direction la plage et sa baignade surveillée en été. Restauration et camping.



Le Mystère de la rivière rouge - Enquête

☎ 03 86 74 10 07

Place de l'Hôtel de Ville

<https://www.legendr.app/>

11.5 km
 SAINT-FARGEAU  **3**

Panique à Saint-Fargeau ! Chaque semaine depuis quelque temps, la couleur de l'eau vire au rouge et personne n'en a l'explication. Muni de votre smartphone, découvrez le patrimoine et l'histoire de la ville pour mener l'enquête et trouver les responsables. Vous êtes prêts ? (Captation 360° du beffroi, vidéos, mini-jeux, audio et parcours inspiré de faits réels). Circuit familial facile de 800 mètres, accessible en poussette. Durée : 1h. Gratuit). Pour télécharger ce parcours, voici les différentes étapes : 1. Téléchargez l'application gratuite Legendr via votre play store ou apple store. 2. Sélectionnez la ville de Saint-Fargeau. 3. Téléchargez gratuitement le parcours. 4. Besoin d'aide lors de votre balade ? N'hésitez pas à activer le point d'interrogation ? en haut à droite de votre écran. Bonne aventure !



Petits et grands étangs de Puisaye

☎ 03 86 45 61 31

<https://www.puisaye-tourisme.fr/prepa>

5.7 km
  **1**

Pour stationner, les parkings du château, de la Place du Marché ou de la Maison de Santé sauront vous accueillir. (D/A) Depuis la Place de la Maison de Santé (appelée aussi Place Blanche), passer à droite de la colonne d'affichage et monter. Laisser après la tour sarrasine. Passer le portail et monter la Rue de Bel Air jusqu'au Stop. Traverser tout droit et continuer en délaissant chaque route de droite comme de gauche. (1) Au moment où vous longerez la D955, au premier carrefour, descendre à gauche sur 50m, traverser cette départementale pour descendre tout droit en face. (2) Passer sur la digue de l'étang des Barres (privé), continuer jusqu'à la D7. Tourner à gauche. (3) À l'étang de la Folie sur la droite, continuer tout droit. Dans une grande courbe sur la droite, face aux sapins, virer à droite direction les Bouteilles. Au premier Stop, aller tout



Sentier Colette

☎ 03 86 45 61 31

<https://www.puisaye-tourisme.fr/prepa>

5.8 km
  **2**

Départ depuis le musée Colette (parking de la Place Blanche). (D/A) Descendre l'allée de tilleuls pour rejoindre la Rue de La Roche à prendre à droite sur 50m pour obliquer à gauche dans la Rue Colette. (1) Passer entre sa maison natale à gauche et le jardin "de devant" à droite. Tout de suite après, prendre à droite la Rue des Gros Bonnets, puis en face la Rue du Bourg Gelé (le bâtiment de la Poste sera à votre gauche). À l'intersection, face au Monument aux Morts, descendre par la gauche la route de Saint Amand sur 80m, la quitter dans le virage à 90° pour prendre en face, la Rue de Moutiers. Après le pont sous la voie ferrée, tourner à droite sur le chemin qui mène à la Marseillaise. (2) Arrivé à ce hameau, prendre avant la voie ferrée le chemin de gauche. Continuer sur ce chemin principal. Après la dernière maison sur la gauche, un petit chemin situé sur le



Sentier de la Folie

☎ 03 86 45 61 31

📄 <https://www.puisaye-tourisme.fr/prepa>

5.8 km



3

Départ depuis Saint-Sauveur-en-Puisaye, sur la place du Château (parking de la Place Blanche). (D/A) Se diriger vers la Rue de la Roche à prendre sur la droite, puis bifurquer à gauche et descendre la Rue Colette. (1) S'engager dans la première à droite (Rue des Gros Bonnets). Passer tout droit devant la Poste (Rue du Bourg Gelé) et, arrivé à l'intersection avec la Rue de la Gerbaude, suivre cette rue (laisser le monument aux Morts sur la gauche). (2) Passer le carrefour principal en prenant la route en direction de Toucy en conservant le trottoir de droite. Dans la montée, laisser la Rue des Chats. Une centaine de mètres plus loin, traverser la voie routière avec prudence. Devant l'ancienne barrière ferroviaire, passer la chicane et descendre en direction des barrières de clôture du stade. Contourner la totalité du stade en l'ayant à main droite. Prendre en passant sous le



Circuit des trois étangs

☎ 03 86 45 61 31

📄 <https://www.puisaye-tourisme.fr/prepa>

7.1 km



4

Départ depuis le parking de l'église, place du Moine Glaber. (D/A) Prendre en direction du bourg, sur la place de la Mairie, obliquer légèrement à droite, suivre la Rue de la Forge. Au "stop", prendre en face le chemin de terre. (1) À la route principale, garder le bas côté gauche sur 400m et tourner à gauche en direction des Proux de la Route. Cette petite voie se prolonge par un chemin de terre. Conserver ce chemin principal pour tourner à droite dans le virage à l'équerre (laisser le sentier de gauche) pour rejoindre et traverser une petite route goudronnée et suivre celle qui mène aux Belles Fontaines. Cheminer sur 150m et virer à droite dans le chemin. Le suivre, parfois quelques entrées dans le bois ou dans un champ sont à oublier. Et pratiquement en bout, ce chemin creux devient difficile à parcourir, alors, prendre à gauche le sentier tracé entre ce bois et l'ancien chemin



Maison natale de Colette

☎ 03 86 44 44 05

8-10, rue Colette

📄 <http://www.maisondecolette.fr>

5.8 km

📍 SAINT-SAUVEUR-EN-PUISAYE 1

Voyagez à travers le temps à la rencontre de la plus célèbre des bourguignonnes : l'écrivain Colette. Maison et jardins ont été fidèlement reconstitués d'après les textes de l'auteur et les documents d'archives : couleurs, papiers peints, mobilier permettent de retrouver l'ambiance d'une maison bourgeoise à la fin du XIXe siècle. Tout au long de l'année, la maison de Colette vous propose également des festivals, des lectures, des conférences, des ateliers et des projections.



Guédelon, nous bâtissons un château fort

☎ 03 86 45 66 66

D 955

📄 <https://www.guedelon.fr/>

10.8 km

📍 TREIGNY-PERREUSE-SAINTE-COLOMBE 2

C'est en forêt de Guédelon, au cœur d'une ancienne carrière, que les ouvriers bâtissent chaque jour, sous vos yeux, un château fort du XIIIe siècle. Carriers, tailleurs de pierre, maçons, charpentiers, forgerons, tuiliers, menuisiers, cordiers, charetiers, charon, peintres, vanniers, herboriste, jardiniers... transforment et valorisent la pierre, le bois, la terre présents sur le site pour vous livrer les secrets des bâtisseurs du Moyen Âge. De saison en saison, les ouvriers de Guédelon relèvent ce défi hors normes. L'enceinte fortifiée, le logis et ses charpentes, la chambre et ses peintures murales, la cuisine et le cellier, les salles de tir et leurs imposantes voûtes d'ogives, la chapelle, la moitié du chemin de ronde... ont été réalisés sous les yeux de milliers de visiteurs venus visiter ce chantier unique au monde. En 2025, les ouvriers poursuivent les



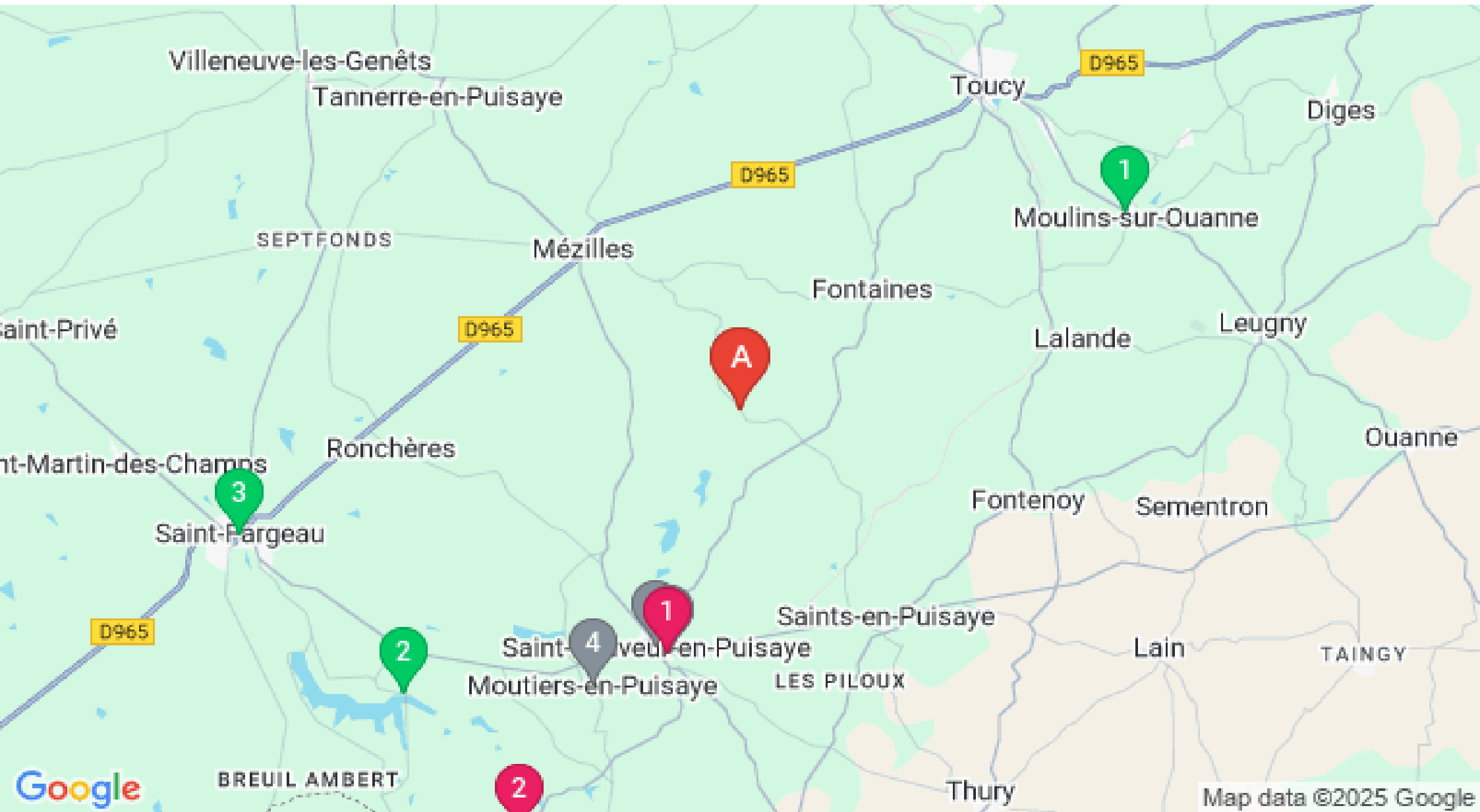
Mes recommandations (suite)

Découvrir La Puisaye

Top 10

OFFICE DE TOURISME PUISAYE-FORTERRE

WWW.PUISAYE-TOURISME.FR



: Restaurants : Activités et Loisirs : Nature : Culturel : Dégustations

Map data ©2025 Google